

STREP A TEST

Test Rápido de Streptococo

Kit de detección de presencia de antígenos de *Streptococcus* del grupo A

El estreptococo del grupo A es responsable alrededor del 19% de todas las infecciones del tracto respiratorio superior. Estas infecciones son más prevalentes durante el invierno y el principio de la primavera, y en la mayoría de los casos afecta a pacientes que viven en áreas muy pobladas

**RESULTADO EN 10 MINUTOS,
SIN NECESIDAD DE REMITIRLO A
UN LABORATORIO**

Inmunoensayo visual simple, seguro, preciso y rápido,

- ✓ Test cualitativo de *Streptococcus A*
- ✓ En muestra humana de hisopo faríngeo
- ✓ Test para realizar in situ
- ✓ Diagnóstico inmediato
- ✓ Fácil de usar y de interpretar
- ✓ Resultado en 5 minutos

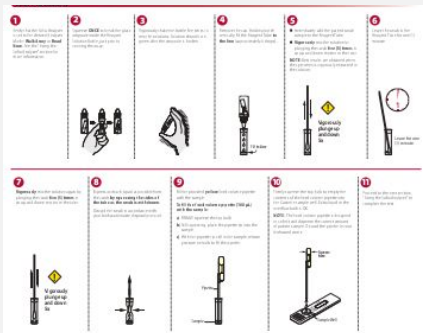
Por qué es importante realizar ésta prueba?

El grupo hemolítico *Streptococcus A* causa infecciones respiratorias superiores tales como amigdalitis, faringitis y fiebre escarlata. Se ha demostrado que un diagnóstico temprano y el tratamiento de la faringitis por estreptococo A reducen la severidad de los síntomas y otras complicaciones, como la fiebre reumática y la glomerulonefritis.

Qué se analiza?

El test StrepA, permite la detección de antígenos de *Streptococcus* del Grupo A, a través de la interpretación visual de la aparición del color en la tira del test interna.

La muestra reacciona con anticuerpos policlonales anti- strep A, conjugados con partículas coloreadas. Si hay suficientes antígenos de StrepA en la muestra se formará una línea coloreada en la región del test de la membrana.





Contenido del Test

- ✓ 20 dispositivos para el test
- ✓ 20 tubos de extracción con tapones cuentagotas
- ✓ 1 soporte para los reactivos
- ✓ 1 bote de reactivo 1: 1,0M nitrito de sodio (7ml)
- ✓ 1 bote de reactivo 2: 0,4M de ácido acético (7ml)
- ✓ 1 bote de control positivo: Strep A: 0,09% de azida de sodio

Sensibilidad y Especificidad del Test

Sensibilidad relativa: 97,6% (91,7%-99,7%)*

Especificidad relativa: 97,5% (93,7%-99,3%)*

Concordancia general: 97,5% (94,7%-99,1%)*

*95% intervalo de confianza

Presentación

Caja de 20 tests

Conservación del kit

El kit debe conservarse a temperatura de 2 a 30°C

La fecha de caducidad figura impresa en la caja

T +34 -931 193 089
info@csnovotest.com
www.csnovotest.com

Para más información consulte www.food-detective.es